

November
2018

WOHNEN ARCHITEKTUR MEDIA MODERN ART MOBIL

€ 4,60

H.O.M.E.

Das Designmagazin zum Wohlfühlen

ZUHAUSE!

Ein Berg-Chalet
Eine Town-Wohnung
Ein verrücktes Loft

Me- Time

19
NEUE
BETTEN
2018

DIE GUTE WOHNSEELE

OFFENE KAMINE: Romantik-Spender zu Hause

SEELENTRÖSTER: Möbel mit guter Laune

INNERE SCHÖNHEIT: Designseele der Möbelmarken

MOBIL Das Ego der Automarken

INNERES

LEUCHTEN

TEXT LÉA DELPONT/JUDITH JENNER
FOTOS JEAN-MARC PALISSE/BASSET IMAGES



NATURVERBUNDEN

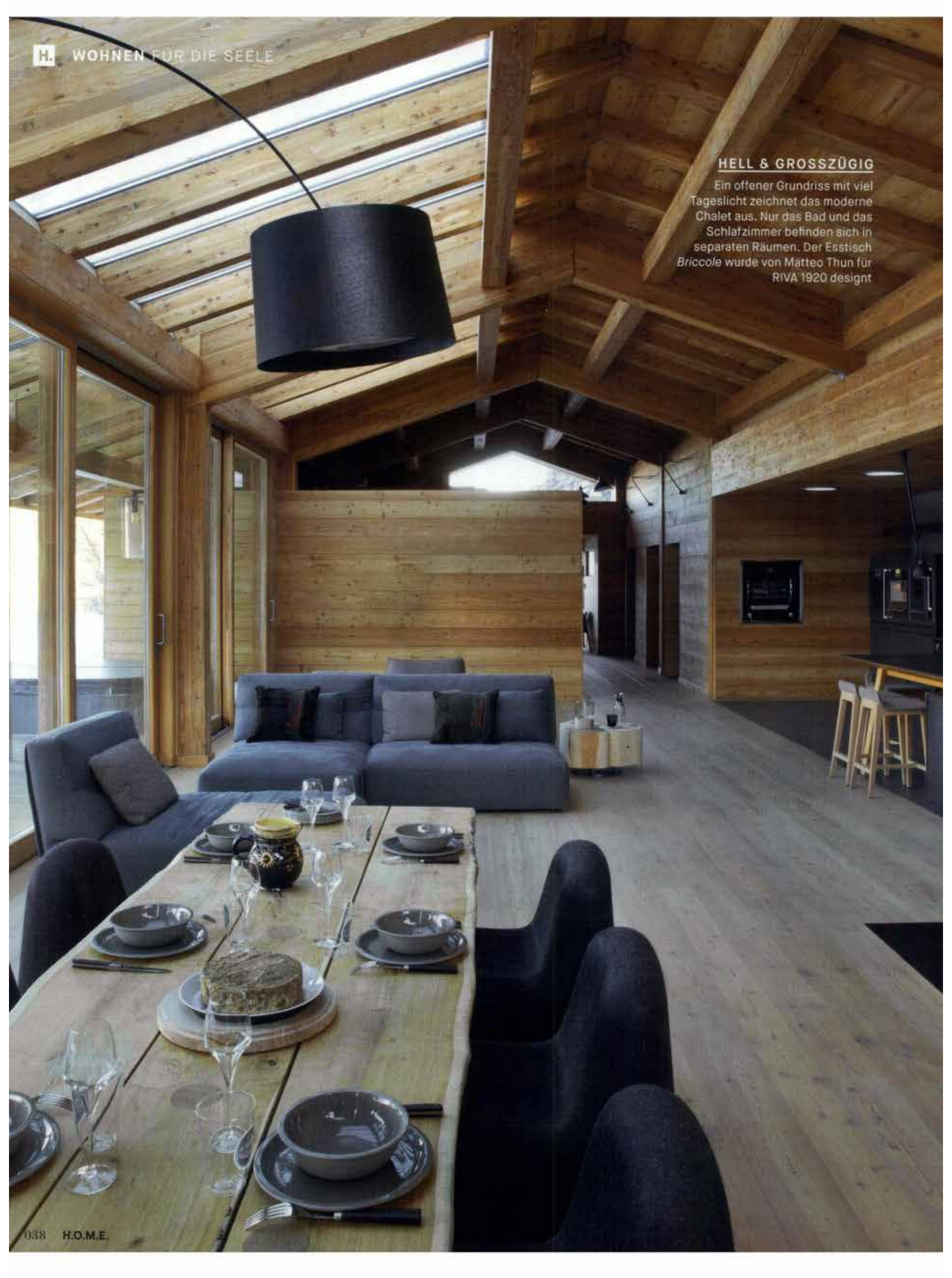
Die großen Fenster von VELUX lassen den Innenraum mit der umliegenden Landschaft fast eins werden. Eine große Terrasse bietet im Sommer den direkten Blick ins Freie. Über der Arbeitsplatte aus schwarzem Melamin hängen Gelenkleuchten von GRAS

WOHNEN FÜR DIE SEELE, TEIL 1

Von außen wirkt dieses Chalet, als wäre es ein Teil der französischen Alpen. Im Innenraum trifft zeitgemäßer Hüttenzauber auf handwerkliche Perfektion. Interior-Profi Hélène Roux hat sich hier einen ebenso idyllischen wie modernen Rückzugsort geschaffen

HELL & GROSSZÜGIG

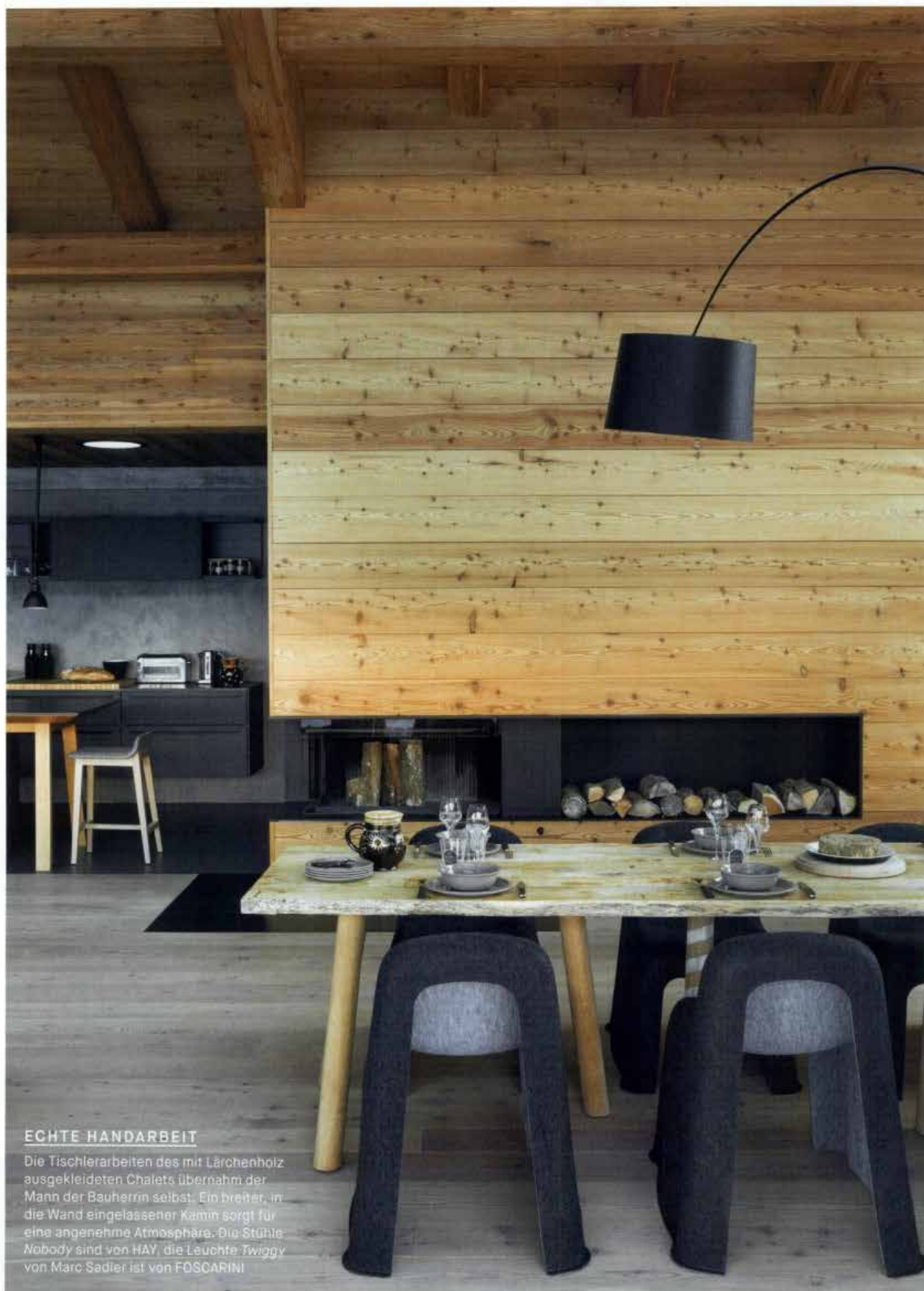
Ein offener Grundriss mit viel Tageslicht zeichnet das moderne Chalet aus. Nur das Bad und das Schlafzimmer befinden sich in separaten Räumen. Der Esstisch *Briccole* wurde von Matteo Thun für RIVA 1920 designt



ALLES UNTER EINEM DACH

Dachfenster bringen Licht in den großen Raum, in dem Holz und moderne Materialien aufeinandertreffen und eine gelungene Fusion ergeben. Sofa und Sessel stammen aus der Serie Joe von Lievore Altherr Molina für VERZELLONI, der Beistelltisch Tobi 3 ist von RIVA 1920





ECHTE HANDARBEIT

Die Tischlerarbeiten des mit Lärchenholz ausgekleideten Chalets übernahm der Mann der Bauherrin selbst. Ein breiter, in die Wand eingelassener Kamin sorgt für eine angenehme Atmosphäre. Die Stühle Nobody sind von HAY, die Leuchte Twiggy von Marc Sadler ist von FOSCARINI