



Runde Couchtische mit Platte aus Kauriholzblöcken und Kunstharz und Gestell aus Eisen, in verschiedenen Höhen und Maßen erhältlich. Sie können ineinander geschoben werden.

STANDARD VERSION: GESTELL AUS EISEN, IRONDUST LACKIERT (B2)

ART.NR.	MASS	GESTELL	A10
KOHI-KAURI1	Ø 65 x H.22	B2	■
		B3	■
KOHI-KAURI2	Ø 65 x H.32	B2	■
		B3	■
KOHI-KAURI3	Ø 95 x H.22	B2	■
		B3	■
KOHI-KAURI4	Ø 95 x H.32	B2	■
		B3	■

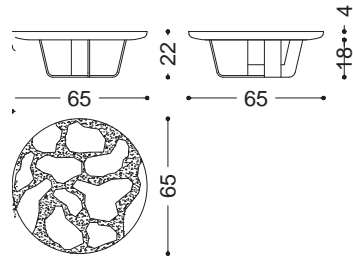
VERFÜGBARE AUSFÜHRUNGEN:

A10: Kauri

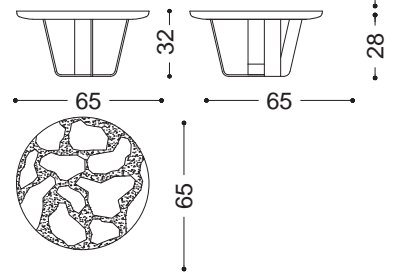
B2: Eisen lackiert: irondust, RAL (nur ausgewählte Farben)

B3: Eisen lackiert, Effekt matt gebürstet: Bronze antik, Edelstahl, Titan

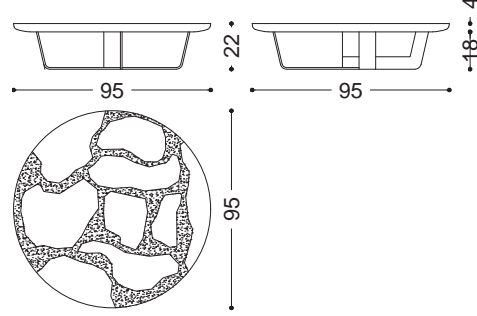
KOHI-KAURI1



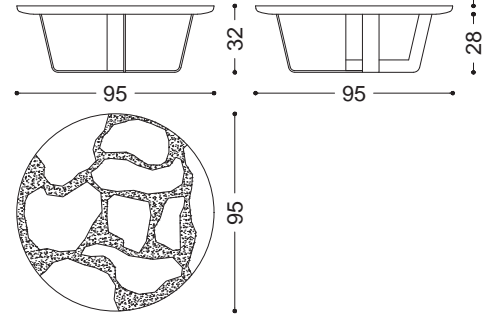
KOHI-KAURI2



KOHI-KAURI3



KOHI-KAURI4



Skizze der Kauriplatte dient nur als Beispiel

HOLZ

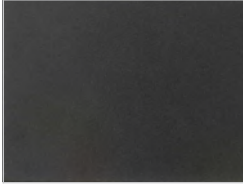
A10



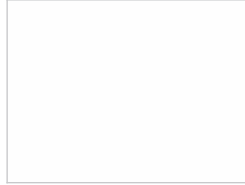
Kauri

EISEN

B2



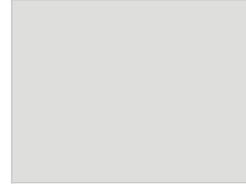
Eisen lackiert:
iron dust



Eisen lackiert:
RAL - 1013_PERLWEISS



Eisen lackiert:
RAL - 3020_VERKEHRSROT



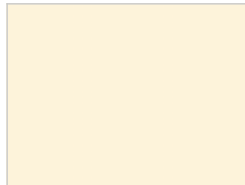
Eisen lackiert:
RAL - 7035_LICHTGRAU



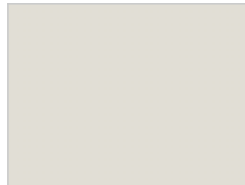
Eisen lackiert:
RAL - 7037_STAUBGRAU



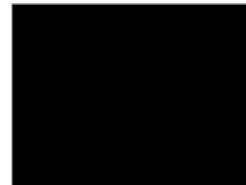
Eisen lackiert:
RAL - 8019_GREY BROWN



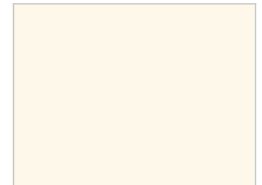
Eisen lackiert:
RAL - 9001_CREMEWEISS



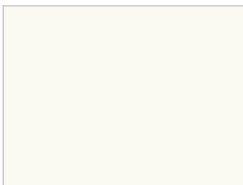
Eisen lackiert:
RAL - 9002_GRAUWEISS



Eisen lackiert:
RAL - 9005_TIEFSCHWARZ

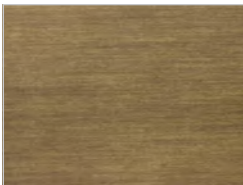


Eisen lackiert:
RAL - 9010_REINWEISS

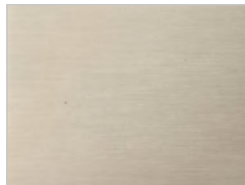


Eisen lackiert:
RAL - 9016_VERKEHRSWEISS

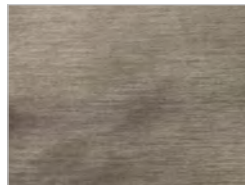
B3



Eisen lackiert, Effekt matt gebürstet:
Bronze antik



Eisen lackiert, Effekt matt gebürstet:
Edelstahl



Eisen lackiert, Effekt matt gebürstet:
Titan