



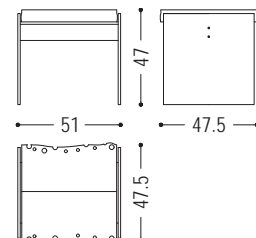
Hocker mit dem gleichnamigen Tisch kombiniert, mit Sitzfläche aus einem oder zwei verleimten Brettern in Briccola mit Naturkanten. Gestell aus Metall mit sichtbaren Schrauben.

STANDARD VERSION: GESTELL AUS EISEN RAL 3020 VERKEHRSROT LACKIERT (B2), ZARGE AUS EISEN, RAL 1020 OLIVGELB LACKIERT (B2)

ART.NR.	MASS	GESTELL	A6
BRICCOLA-COLOMBO1	L.51 x T.47,5 x H.47	B2	■
		B3	■

VERFÜGBARE AUSFÜHRUNGEN:

- A6:** Briccola
- B2:** Eisen lackiert: irondust, RAL (nur ausgewählte Farben)
- B3:** Eisen lackiert, Effekt matt gebürstet: Bronze antik, Edelstahl, Titan



TOUCH STOOL | VERFÜGBARE AUSFÜHRUNGEN

HOLZ

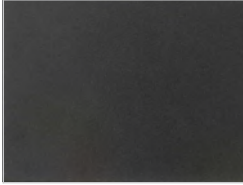
A6



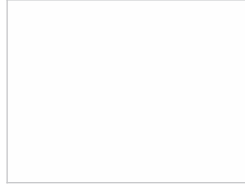
Briccola

EISEN

B2



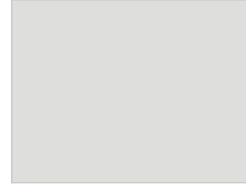
Eisen lackiert:
ironrust



Eisen lackiert:
RAL - 1013_PERLWEISS



Eisen lackiert:
RAL - 3020_VERKEHRSROT



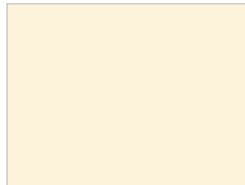
Eisen lackiert:
RAL - 7035_LICHTGRAU



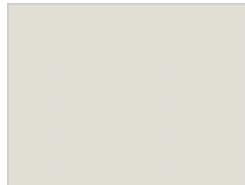
Eisen lackiert:
RAL - 7037_STAUBGRAU



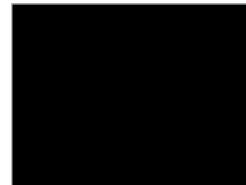
Eisen lackiert:
RAL - 8019_GREY BROWN



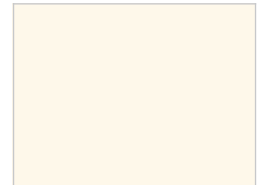
Eisen lackiert:
RAL - 9001_CREMEWEISS



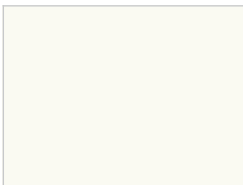
Eisen lackiert:
RAL - 9002_GRAUWEISS



Eisen lackiert:
RAL - 9005_TIEFSCHWARZ

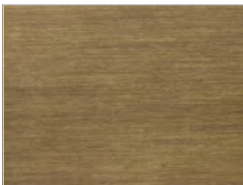


Eisen lackiert:
RAL - 9010_REINWEISS

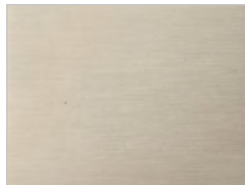


Eisen lackiert:
RAL - 9016_VERKEHRSWEISS

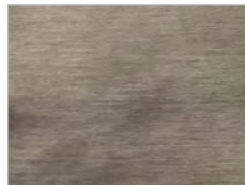
B3



Eisen lackiert, Effekt matt gebürstet:
Bronze antik



Eisen lackiert, Effekt matt gebürstet:
Edelstahl



Eisen lackiert, Effekt matt gebürstet:
Titan