



Sitzfläche und Rückenlehne aus Massivholz. Das Gestell und die Armlehnen aus Röhreneisen sind in einem einzigen Stück zusammengestellt.

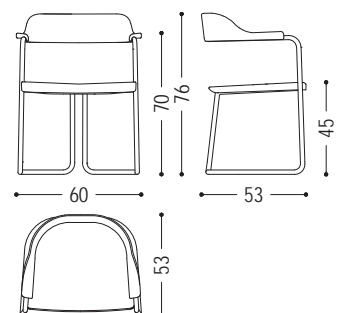
STANDARD VERSION: STRUKTUR AUS EISEN, IRONDUST LACKIERT (B2)

| ART.NR. | MASS | STRUKTUR | A1 | A2 | A4 |
|---------------|-----------------------|----------|----|----|----|
| TUBULAR-CHAIR | L.60 x T.53 x H.45/76 | B2 | ■ | ■ | ■ |
| | | B3 | ■ | ■ | ■ |

VERFÜGBARE AUSFÜHRUNGEN:

- A1:** Nussbaum ohne Knoten
- A2:** Eiche ohne Knoten
- A4:** Eiche ohne Knoten pigmentiert: total black
- B2:** Eisen lackiert: irondust, RAL (nur ausgewählte Farben)
- B3:** Eisen lackiert, Effekt matt gebürstet: Bronze antik, Edelstahl, Titan

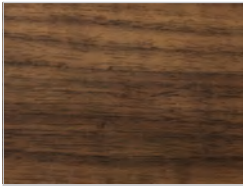
N.B.: Preis und Machbarkeit aus Kirschbaum oder Ahorn nur auf Anfrage



TUBULAR | VERFÜGBARE AUSFÜHRUNGEN

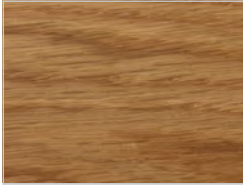
HOLZ

A1



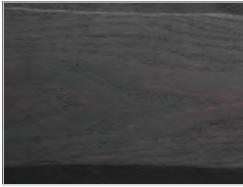
Nussbaum ohne Knoten

A2



Eiche ohne Knoten

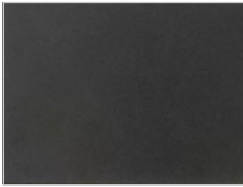
A4



Eiche ohne Knoten pigmentiert:
total black

EISEN

B2



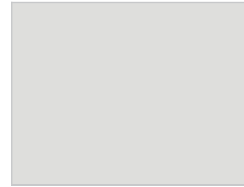
Eisen lackiert:
irondust



Eisen lackiert:
RAL - 1013_PERLWEISS



Eisen lackiert:
RAL - 3020_VERKEHRSROT



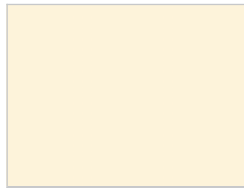
Eisen lackiert:
RAL - 7035_LICHTGRAU



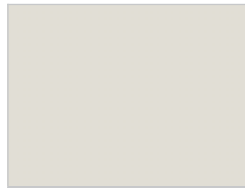
Eisen lackiert:
RAL - 7037_STAUBGRAU



Eisen lackiert:
RAL - 8019_GREY BROWN



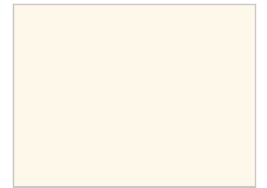
Eisen lackiert:
RAL - 9001_CREMEWEISS



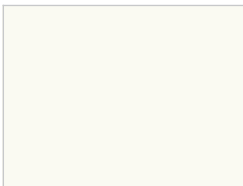
Eisen lackiert:
RAL - 9002_GRAUWEISS



Eisen lackiert:
RAL - 9005_TIEFSCHWARZ



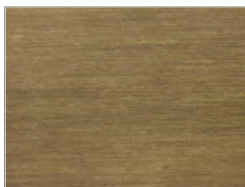
Eisen lackiert:
RAL - 9010_REINWEISS



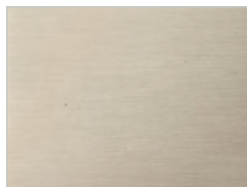
Eisen lackiert:
RAL - 9016_VERKEHRSWEISS

TUBULAR | VERFÜGBARE AUSFÜHRUNGEN

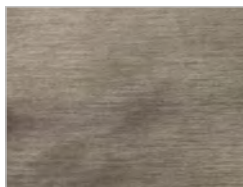
B3



Eisen lackiert, Effekt matt gebürstet:
Bronze antik



Eisen lackiert, Effekt matt gebürstet:
Edelstahl



Eisen lackiert, Effekt matt gebürstet:
Titan