



Vetrina dotata di doppia anta, caratterizzata da struttura in legno massello e listellare con ante in vetro trasparente e cassetti assemblati con incastri a coda di rondine.

ATTREZZATURA STANDARD: 2 ANTE - 6 RIPIANI SPOSTABILI - 4 CASSETTI (2 INTERNI E 2 ESTERNI)

ACCESSORI AGGIUNTIVI: CONSULTARE PAGINE INTRODUTTIVE

VERSIONE STANDARD: ANTE CON MANIGLIE FRESATE, CASSETTI INTERNI ED ESTERNI CON SISTEMA DI APERTURA PUSH-PULL, SCORREVOLI SU GUIDE METALLICHE

COD.	MISURE	ANTE	A1	A2
2.27.18	L.152 x P.52 x H.209	E1	■	■
		E2	■	■
2.27.18.1	L.172 x P.52 x H.209	E1	■	■
		E2	■	■

FINITURE DISPONIBILI:

A1: noce senza nodi, noce con nodi

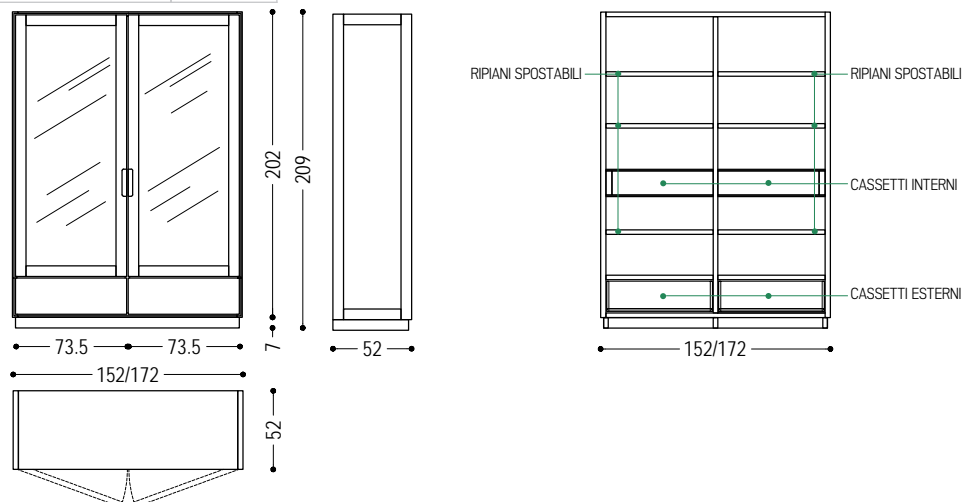
A2: rovere senza nodi, rovere con nodi, ciliegio, acero

E1: vetro: trasparente / extra chiaro, satinato

E2: vetro: fumé, bronzato

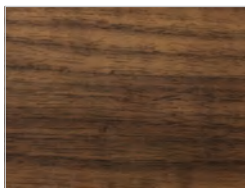
N.B.: A RICHIESTA INTERNO DEI CASSETTI IN LEGNO DI CEDRO PROFUMATO, STESSO PREZZO

FATTIBILITA' ILLUMINAZIONE INTERNA	
SET 4 FARETTI A LUCE LED CON TRASFORMATORE	■



LEGNO

A1

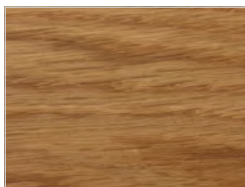


noce senza nodi

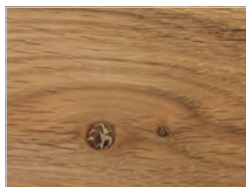


noce con nodi

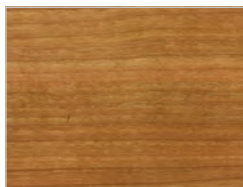
A2



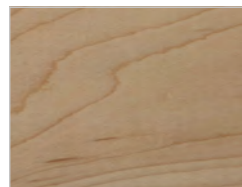
rovere senza nodi



rovere con nodi



ciliegio



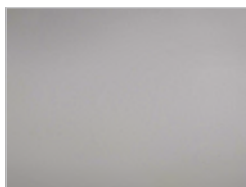
acero

VETRO

E1

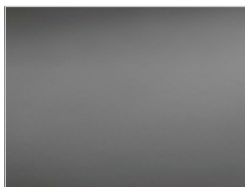


vetro trasparente / extra chiaro



vetro satinato

E2



vetro FUMÉ



vetro BRONZATO