



Regalsystem mit asymmetrischen Böden und Abständen. Kann auch als Raumteiler dienen. Das dritte Regalboden ist tiefer und kann als Schreibtisch verwendet werden.

Bei der Variante in Briccola (BOOKSHELF) sind die Regalböden aus Massivholz und die Abstände aus Tischlerplatte, Furnierung Eiche; das Modell Bookshelf 2019 ist dagegen völlig aus furnierter Tischlerplatte hergestellt und auf Anfrage kann die LED-Beleuchtung dazu kommen (in diesem Fall sind alle Böden hinten bündig).

ART.NR.	MASS	A1	A2	A4	A6
BOOKSHELF1	L.240 x T.80 x H.175,5				■
BOOKSHELF2	L.280 x T.80 x H.175,5				■
BOOKSHELF3	L.320 x T.80 x H.175,5				■
BOOKSHELF 2019 1	L.240 x T.80 x H.175,5	■	■	■	
BOOKSHELF 2019 2	L.280 x T.80 x H.175,5	■	■	■	
BOOKSHELF 2019 3	L.320 x T.80 x H.175,5	■	■	■	

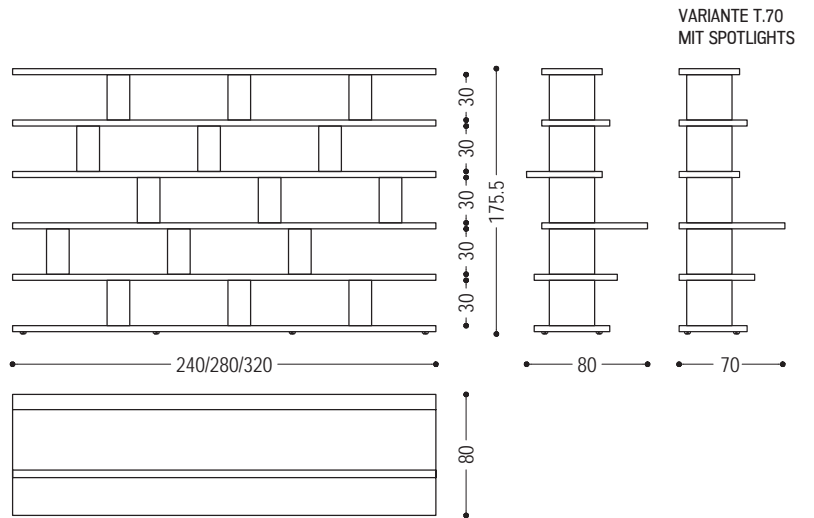
VERFÜGBARE AUSFÜHRUNGEN:

- A1:** Nussbaum ohne Knoten, Nussbaum mit Knoten
- A2:** Eiche ohne Knoten, Eiche mit Knoten, Kirschbaum, Ahorn
- A4:** Eiche ohne Knoten pigmentiert: total black
Eiche mit Knoten pigmentiert: total black
- A6:** Briccola

BOOKSHELF

DURCHFÜHRBARKEITS ZUBEHÖR - BOOKSHELF 2019

3 SPOTLIGHTS JE REGALBODEN



HOLZ

A1



Nussbaum ohne Knoten



Nussbaum mit Knoten

A2



Eiche ohne Knoten



Eiche mit Knoten

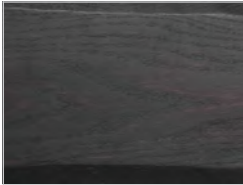


Kirschbaum

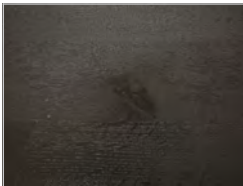


Ahorn

A4



Eiche ohne Knoten pigmentiert:
total black



Eiche mit Knoten pigmentiert:
total black

A6



Briccola