



Tisch bestehend aus einer Platte aus Kaurholz und Gestell aus Eisenrohren.

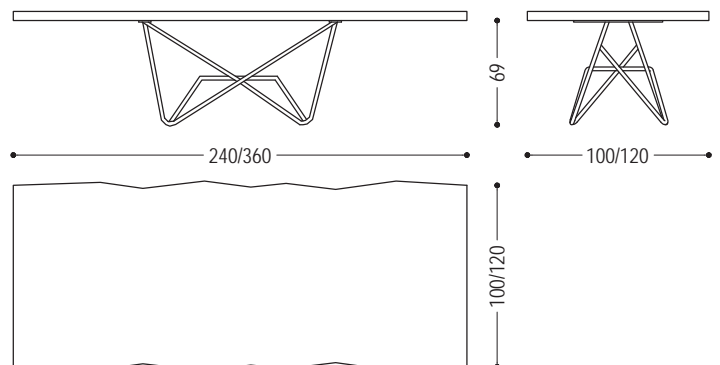
ACHTUNG: GESTELL IM PREIS DER KAURIPLATTE NICHT INBEGRIFFEN

N.B.: FÜR PLATTEN MIT LÄNGE ÜBER 360 CM WERDEN 2 GESTELLE VERWENDET

ART.NR.	MASS	GESTELL	A10
KAURI PIANO ANTICO	KAURIPLATTE AUSWÄHLEN ACHTUNG: AB 240X100 CM, BIS MAX 360X120 CM	B2	■
		B3	■

VERFÜGBARE AUSFÜHRUNGEN:

- A10:** Kauri
- B2:** Eisen lackiert: irondust, RAL (nur ausgewählte Farben)
- B3:** Eisen lackiert, Effekt matt gebürstet: Bronze antik, Edelstahl, Titan



Skizze der Kauriplatte dient nur als Beispiel*

* Bitte bemerken Sie: die Tischhöhe kann nicht verändert werden.
Die Gesamthöhe des Tisches ändert sich gemäß der Stärke der Tischplatte.

HOLZ

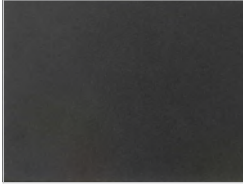
A10



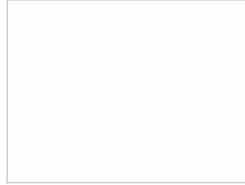
Kauri

EISEN

B2



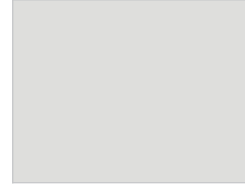
Eisen lackiert:
iron dust



Eisen lackiert:
RAL - 1013_PERLWEISS



Eisen lackiert:
RAL - 3020_VERKEHRSROT



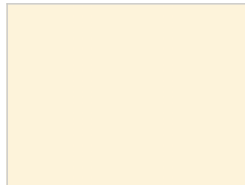
Eisen lackiert:
RAL - 7035_LICHTGRAU



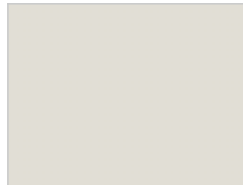
Eisen lackiert:
RAL - 7037_STAUBGRAU



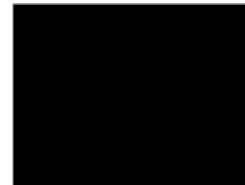
Eisen lackiert:
RAL - 8019_GREY BROWN



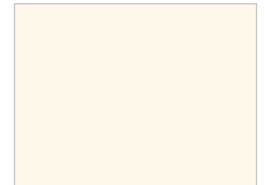
Eisen lackiert:
RAL - 9001_CREMEWEISS



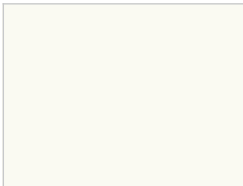
Eisen lackiert:
RAL - 9002_GRAUWEISS



Eisen lackiert:
RAL - 9005_TIEFSCHWARZ

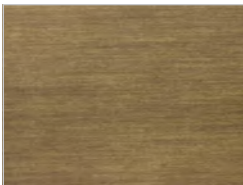


Eisen lackiert:
RAL - 9010_REINWEISS

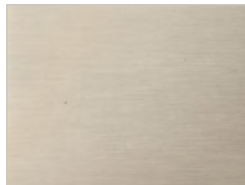


Eisen lackiert:
RAL - 9016_VERKEHRSWEISS

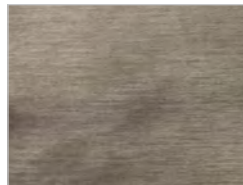
B3



Eisen lackiert, Effekt matt gebürstet:
Bronze antik



Eisen lackiert, Effekt matt gebürstet:
Edelstahl



Eisen lackiert, Effekt matt gebürstet:
Titan