



Entwicklung des ursprünglichen Projektes jedoch in quadratischer Form statt rund. Tischplatte aus Kauriholz und Kunstharz, die eine stilisierte Wiedergabe der Erdkugel sein will: die Holzteile stellen die Kontinente dar und das Kunstharz die Ozeane. Rohrgestell aus Eisen.

STANDARD VERSION: TISCHPLATTE AUS KAURIHOLZ BLÖCKEN (A10) UND TRANSPARENTEM KUNSTHARZ; ROHRGESTELL AUS EISEN IRONDUST LACKIERT (B2) - IM PREIS INBEGRIFFEN

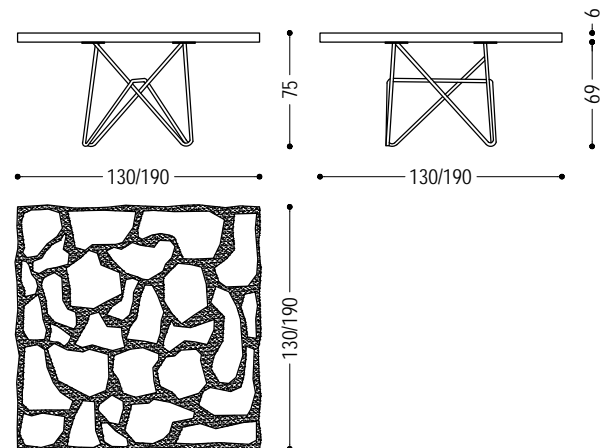
ART.NR.	MASS	GESTELL	A10
EARTH SQUARE 1	L.130 x T.130 x H.75	B2	■
		B3	■
EARTH SQUARE 2	L.140 x T.140 x H.75	B2	■
		B3	■
EARTH SQUARE 3	L.160 x T.160 x H.75	B2	■
		B3	■
EARTH SQUARE 4	L.180 x T.180 x H.75	B2	■
		B3	■
EARTH SQUARE 5	L.190 x T.190 x H.75	B2	■
		B3	■

VERFÜGBARE AUSFÜHRUNGEN:

A10: Kauri

B2: Eisen lackiert: irondust, RAL (nur ausgewählte Farben)

B3: Eisen lackiert, Effekt matt gebürstet: Bronze antik, Edelstahl, Titan



Skizze der Kauriplatte dient nur als Beispiel

HOLZ

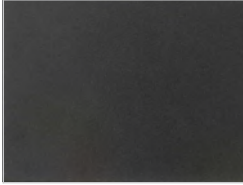
A10



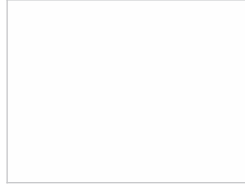
Kauri

EISEN

B2



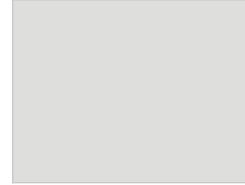
Eisen lackiert:
iron dust



Eisen lackiert:
RAL - 1013_PERLWEISS



Eisen lackiert:
RAL - 3020_VERKEHRSROT



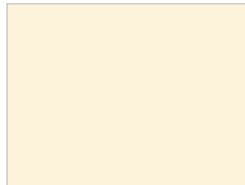
Eisen lackiert:
RAL - 7035_LICHTGRAU



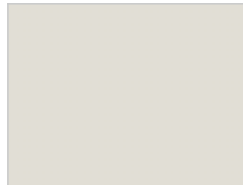
Eisen lackiert:
RAL - 7037_STAUBGRAU



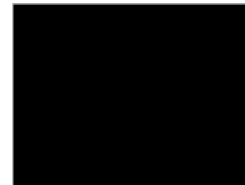
Eisen lackiert:
RAL - 8019_GREY BROWN



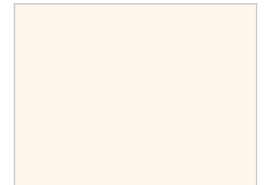
Eisen lackiert:
RAL - 9001_CREMEWEISS



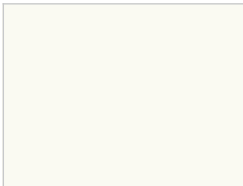
Eisen lackiert:
RAL - 9002_GRAUWEISS



Eisen lackiert:
RAL - 9005_TIEFSCHWARZ

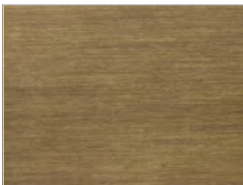


Eisen lackiert:
RAL - 9010_REINWEISS

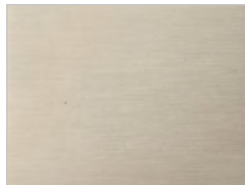


Eisen lackiert:
RAL - 9016_VERKEHRSWEISS

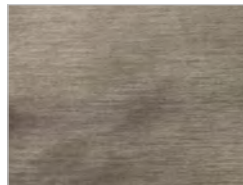
B3



Eisen lackiert, Effekt matt gebürstet:
Bronze antik



Eisen lackiert, Effekt matt gebürstet:
Edelstahl



Eisen lackiert, Effekt matt gebürstet:
Titan