



Tisch bestehend aus einer Platte aus Kauriholz und einem Gestell aus Eisen mit geometrischem Design.

ACHTUNG: GESTELL IM PREIS DER KAURIPLATTE NICHT INBEGRIFFEN

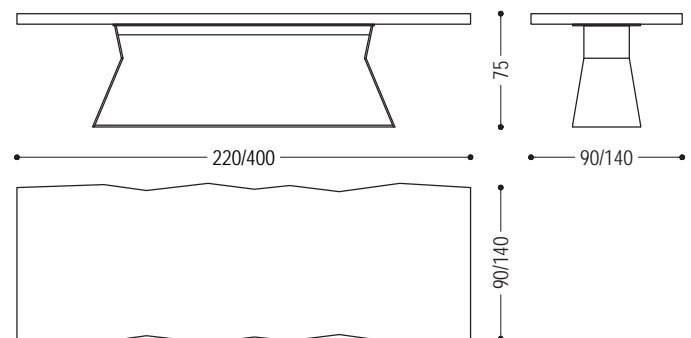
ART.NR.	MASS	GESTELL	A10
KAURI BEDROCK	KAURIPLATTE AUSWÄHLEN ACHTUNG: BIS MAX 400 CM	B2	■
		B3	■

VERFÜGBARE AUSFÜHRUNGEN:

A10: Kauri

B2: Eisen lackiert: irondust, RAL (nur ausgewählte Farben)

B3: Eisen lackiert, Effekt matt gebürstet: Bronze antik, Edelstahl, Titan



Skizze der Kauriplatte dient nur als Beispiel

HOLZ

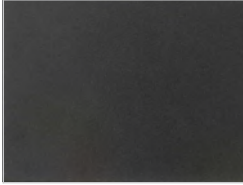
A10



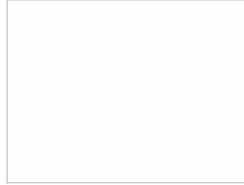
Kauri

EISEN

B2



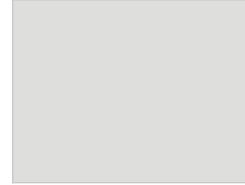
Eisen lackiert:
ironrust



Eisen lackiert:
RAL - 1013_PERLWEISS



Eisen lackiert:
RAL - 3020_VERKEHRSROT



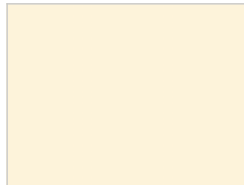
Eisen lackiert:
RAL - 7035_LICHTGRAU



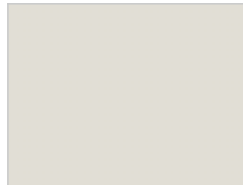
Eisen lackiert:
RAL - 7037_STAUBGRAU



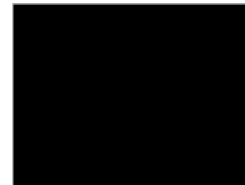
Eisen lackiert:
RAL - 8019_GREY BROWN



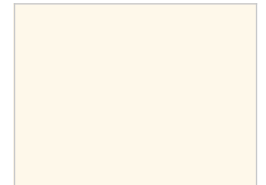
Eisen lackiert:
RAL - 9001_CREMEWEISS



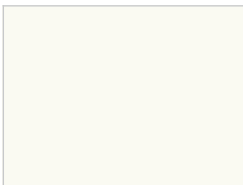
Eisen lackiert:
RAL - 9002_GRAUWEISS



Eisen lackiert:
RAL - 9005_TIEFSCHWARZ

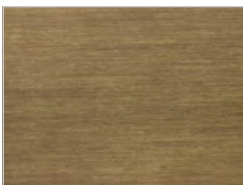


Eisen lackiert:
RAL - 9010_REINWEISS

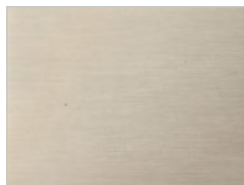


Eisen lackiert:
RAL - 9016_VERKEHRSWEISS

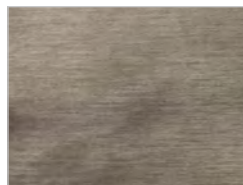
B3



Eisen lackiert, Effekt matt gebürstet:
Bronze antik



Eisen lackiert, Effekt matt gebürstet:
Edelstahl



Eisen lackiert, Effekt matt gebürstet:
Titan